

## Surélévation d'un Foyer d'hébergement de 15 studios pour personnes handicapées et dépendantes

104 rue Laennec - 69 008 LYON



**Marché privé :** Fondation RICHARD

**Budget travaux :** 1 800 000 €HT

**SHAB :** 760 m<sup>2</sup>

**Besoins de chauffage :**  
30 kWh/m<sup>2</sup>.an

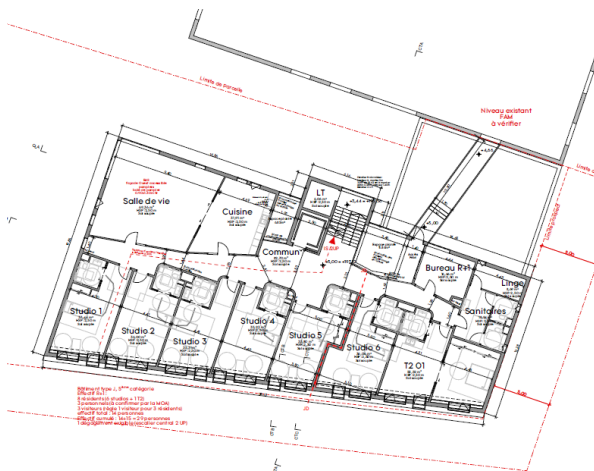
**Avancement :** APD

**Équipe :** WILD ARCHITECTURE / COGECI / JEAN PAUL ROSE /

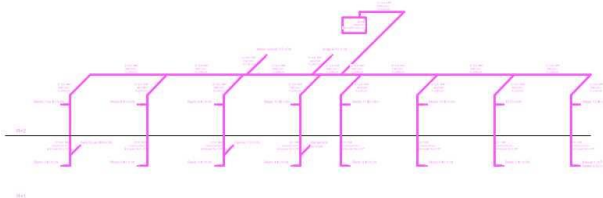
**Mission EPCO :** BASE Thermique et Fluides à la suite du 1<sup>er</sup> du BET cotraitant (ICE ingénierie)

### Performances :

**En cours de définition : objectif CEP -20 %  
niveau E2C1 de l'expérimentation E+C-**



Vue en plan du niveau courant



Synoptique ventilation

### Traitement de l'enveloppe :

- **Murs :** Murs OB et isolation répartie en ouate de cellulose de 14,5 cm + ITE de 6 cm,  $U_p = 0,18 \text{ W/m}^2.K$
- **Toiture :** Toiture en pente isolée par laine de bois 30 cm + doublage intérieur de 6 cm,  $U_p = 0,10 \text{ W/m}^2.K$
- **Plancher :** Plancher surélevé en contact avec existant (non déperditif)
- **Menuiseries :** en double vitrage bois VIR lame argon  $U_w = 1,4 \text{ W/m}^2.K$
- **Étanchéité à l'air :** objectif n50 = 0,6 vol/h -> niveau passif

### Systèmes :

#### Ventilation :

CTA double flux avec récupération de chaleur (échangeur statique à roue). Limitation des réseaux

**Chauffage :** Production de chaud réalisée par PAC VRV et distribution sur ventilo-convecteur dans chaque chambre permettant d'assurer chauffage et refroidissement

**Éclairage :** Puissance installée de 5 W/m<sup>2</sup> et gestion en fonction de l'éclairage naturel.

**ECS :** production ECS depuis producteur indépendant

