

Résidence Picquenard – Réhabilitation Thermique complète

Réhabilitation Thermique et énergétique d'un immeuble de 23 logements (T1) en site occupé

Rue Pierre Corneille 69400 VILLEFRANCHE-SUR-SAONE



Vue sur la Résidence Picquenard livrée

Maître d'ouvrage : Alliade Habitat (anciennement HBVS)

Budget travaux : 585 000 €

SHAB : 1050 m²

Avancement : Livraison en 2019

Équipe :

ARCHITECTE MANDATAIRE : ADMINIMA ;

BET ECONOMISTE : AIN'INGENIERIE ;

Mission EPCO : BASE Fluides (CVC / PS / CFo-CFa) + HQE

Contexte : EPCO a réalisé un audit énergétique du bâtiment en 2017, qui a donné suite à cette opération de réhabilitation complète.

Performances :

- **Niveau de performance:** Rénovation Thermique et Énergétique atteignant le Niveau **BBC Effinergie renovation**

- **Réalisation de tous les Travaux en site occupé:** Gestion des travaux en site occupé par roulement des locataires dans des logements laissés vacants pour l'opération

- **Traitement des Ponts Thermiques:** Chaque pont thermique particulier a été traité selon les études réalisées en phase conception (Retour d'isolant sur les Balcons, ITE sur les acrotères en toiture, ...)

Traitement Thermique complet de l'enveloppe :

Nombre de bâtiments réhabilités : 1

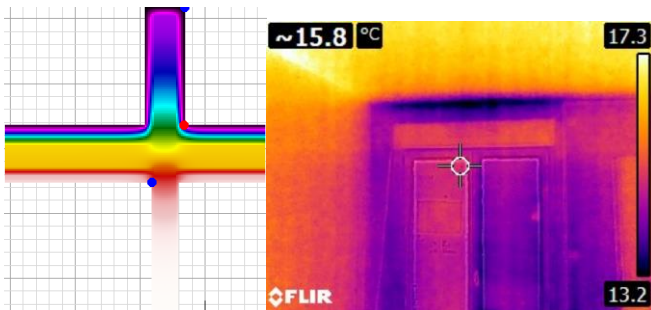
Menuiserie : Remplacement des menuiseries Simple vitrage par des Menuiseries Double Vitrage ($U_g=1,1$ W/m².K); $S_g=0,63$; $T_L=0,75$)

Mur extérieur : Isolation des Mur extérieurs non isolés, par une solution ITE 16cm d'épaisseur ($R = 4,5$ m².K/W)

Toiture : Isolation des combles par une solution de ouate de cellulose soufflée sur 30cm d'épaisseur ($R = 8$ m².K/W)

Plancher bas :

- Isolation des sous faces des balcons pour traitement des ponts thermiques
- Isolation des planchers bas sur Garages ($R = 4$ m².K/W)



Études Thermiques sur l'optimisation des ponts thermiques et vu sur une photo avec la caméra thermique pour l'identification des pathologies thermiques

Systèmes :

Chauffage :

Remplacement des convecteurs électriques existants par des Panneaux rayonnants électriques avec Thermostat de régulation dans chaque T1

Ventilation :

Réutilisation des Conduits SHUNT existants pour la mise en place d'une Ventilation de type Basse pression.

Plomberie Sanitaire :

Remplacement des équipements Sanitaires

Électricité :

Mise au Norme de l'installation électrique des logements et parties communes