

Restructuration du Foyer ODYNEO en deux phases : Pôle Médical et Pôle Logements

Pôle du Colombier – 01260 VIRIEU LE PETIT



Vue sur l'espace Kinésithérapeute – Pôle Médical

Maître d'ouvrage : ODYNEO
Budget travaux : 800 000 €
SHAB : Pôle médical : 300 m² / Pôle Logement : 500 m²
Avancement : Livré en 2020
Architecte : ATELIER DE SèV

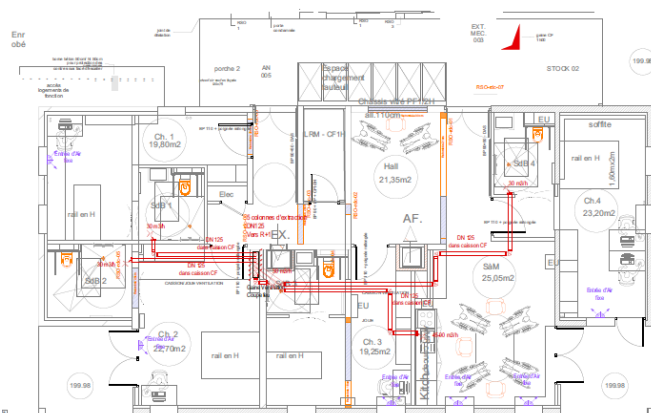
Mission EPCO : BASE Fluides (CVC / PS / CFo-CFa / SSI)

Spécificités :

- **Travaux en site occupé, en milieu médicalisé**
- **Restructuration de ensemble des installation techniques des Fluides divers:** Chauffage / Ventilation / Plomberie Sanitaire / Electricité CFO CFA / SSI)
- **Equipements techniques :** Spécifiques pour milieu médicalisé
- **Extension du CMSI existent**



Vue sur une chambre médicalisée – Pôle Logement



Plan du Pôle Médical – Réseaux de Ventilation

Systèmes :

Chauffage :
 Remplacement de l'ensemble des emetteurs de chaleurs par des radiateurs à eau chaude performants (VT = 0,2), raccordés sur la Chaufferie existante

Ventilation :
 Pôle logement : Groupe de ventilation simple flux Hygro A
 Pôle médical : Caisson d'extraction simple flux

Désenfumage / SSI :
 Modification du plan de distribution de désenfumage, par l'ajout d'une tourelle d'extraction de désenfumage, raccordement sur l'asservissement du CMSI existant par extension.

