

## Audit énergétique et technique du groupe Bellevue de 532 logements

69800 SAINT PRIEST



Vue des bâtiments de la copropriété

Marché privé : Copropriété

SHON : 41 454 m<sup>2</sup>

SHAB : 36 680 m<sup>2</sup>

Mission EPCO : Audit énergétique et technique en sous-traitance du BET ACR CG

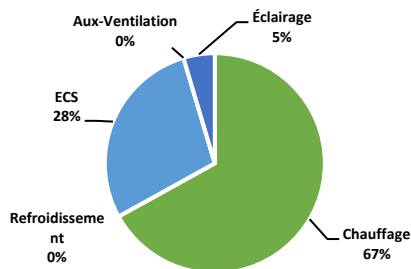
4 typologies de bâtiment différentes

### Performances :

Conso réelles chauffage : 131 kWh/m<sup>2</sup>.an (DJU 2242)

C<sub>ep</sub> existant : entre 149 et 210 kWh/m<sup>2</sup>.an

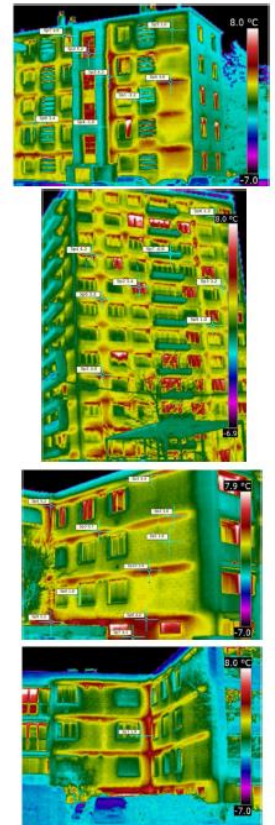
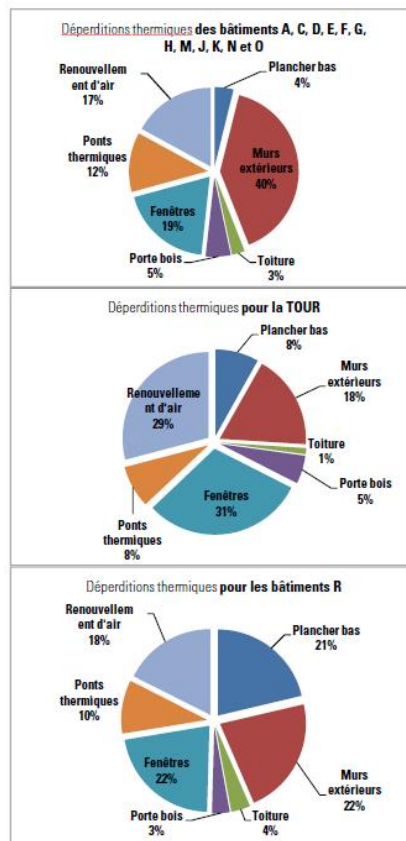
U<sub>bat</sub> : entre 1,65 et 2,07 W/m<sup>2</sup>.K



### Systèmes :

**Chauffage** par chaudières gaz et cogénération  
Emission par plancher chauffant de 1<sup>ère</sup> génération

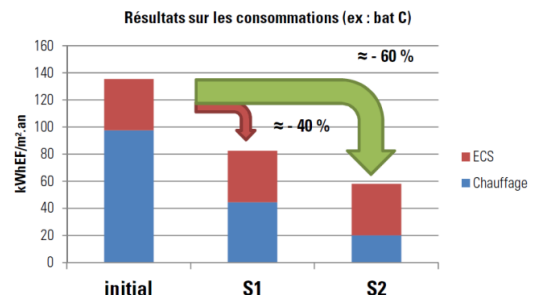
**Eau chaude sanitaire** individuelle par chauffe-bain gaz ou par ballons ECS



Bilan des déperditions et thermographies des bâtiments

Solutions techniques	Performance de la solution rapportée	Solution 1	Solution 2
Flocage en sous face de 15 cm	R <sub>th</sub> > 3 m <sup>2</sup> .K/W	X	X
Remplacement des menuiseries SV par du DV	U <sub>w</sub> < 1,5 W/m <sup>2</sup> .K	X	
Remplacement de toutes les menuiseries extérieures par du TV	U <sub>w</sub> < 1 W/m <sup>2</sup> .K		X
Traitement de la perméabilité à l'air du bâtiment	I <sub>A</sub> < 1 m <sup>3</sup> /h.m <sup>2</sup>	X	X
Ventilation naturelle hydrovariable assistée	/	X	
VMC double flux avec récupération de chaleur (décentralisée)	Efficacité > 75 %		X
Remplacement complète des occultations	/	X	X
Traitement des ponts thermiques	/	X	X
Isolation thermique par l'extérieur de 16 cm	R <sub>th</sub> > 4,2 m <sup>2</sup> .K/W	X	
Isolation thermique par l'extérieur de 20 cm	R <sub>th</sub> > 5,2 m <sup>2</sup> .K/W		X
Isolation thermique de la toiture lors de sa réfection 22 cm de PUR	R <sub>th</sub> > 9,1 m <sup>2</sup> .K/W		X

Programmes de travaux sur l'enveloppe



Résultats sur les consommations de chauffage