

Construction d'un ensemble immobilier de 38 logements

Rue du parc saint jean - 69 220 Saint Jean d'Ardières



Insertion du projet

Marché privé : SAS AMPELOPSIS

SRT : 3457 m²

SHAB : 3120 m²

Avancement : réceptionné en 2019

Équipe : STUDY CASE Architecte

BET Structure : CVF structure

Economiste : SAONE MOE

BET thermique et fluides : EPCO Energies

Budget pour les travaux : 4 150 000 €HT

Mission EPCO : BASE + EXE Fluides + HQE

Performances :

RT 2012 – 20 %, sans certifications

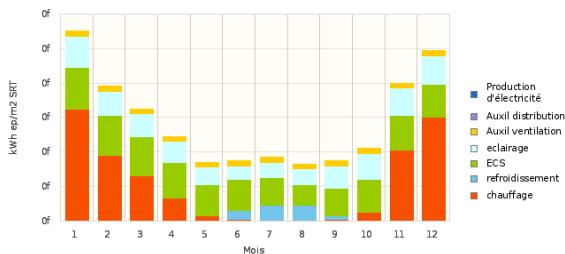
BBio = 64,9 pts – gain 28 %

Cep = 70,4 kWh/m².an – 26,3 % Cep Max

$l_{isol} = 0,72 \text{ W/m}^2.K$

$U_{bat} = 0,48 \text{ W/m}^2.K$

Besoins chauffage : 43,3 kWh/m²SHON.an



Répartition des postes de consommations sur l'année

Traitement de l'enveloppe :

Murs : Murs béton et isolation par l'intérieur par 15 cm d'isolant, $R_{th} > 4.5 \text{ m}^2.K/W$

Toiture : Toiture terrasse isolée par 25 cm de PUR TMS, $R_{th} > 10 \text{ m}^2.K/W$

Plancher : Plancher bas isolé 10 cm de PUR TMS + sous-sol avec isolant floqué, $R_{th} > 6 \text{ m}^2.K/W$

Menuiseries : cadre aluminium avec double vitrage 4/16/4 VIR lame argon, $U_g < 1,5 \text{ W/m}^2.K$

Systemes :

Chauffage et Eau chaude sanitaire : Solution collective par chaudière gaz à condensation en inox. Emission par plancher chauffant dans les logements et une partie des locaux collectifs. Gestion globale des systèmes par GTC.

Rafraichissement : Pompe à chaleur air/air réversible dans les locaux communs.

Ventilation : simple flux hygro-réglable collective pour la partie logement, VMC double flux à récupération de chaleur pour la partie collective

Eclairage : Mise en place de LED sur l'ensemble des sources lumineuse du bâtiment.

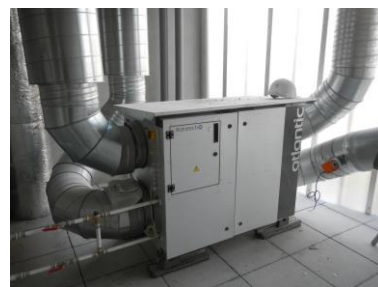


Photo des groupes de ventilation double flux